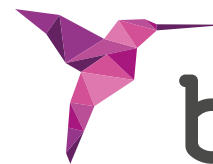


# COMPOSANTS PROTHÉTIQUES

**BTI**

Ti Golden® & Ti Black®



**bti**®

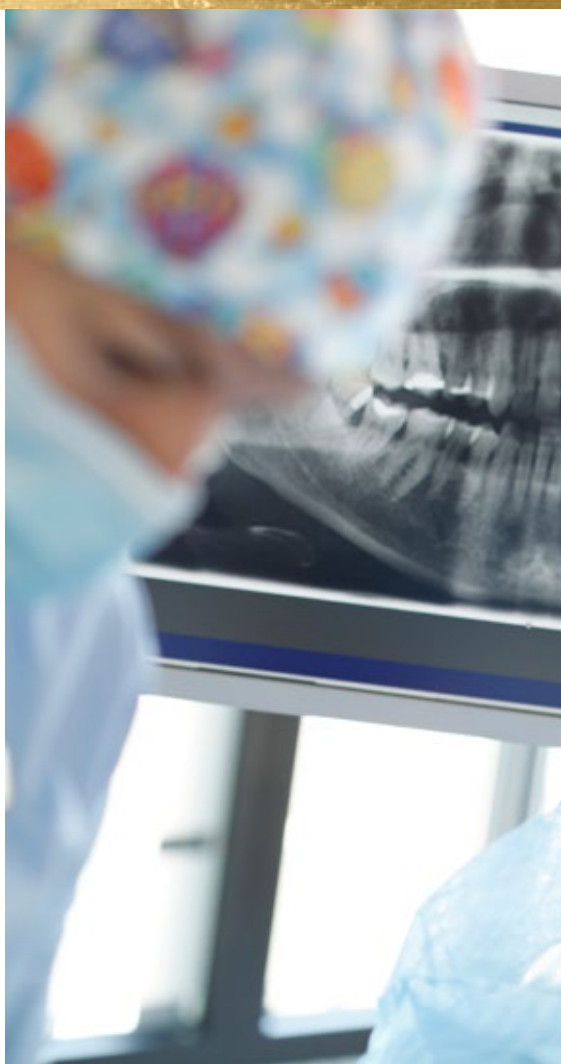
Human  
Technology



**Ti GOLDEN®, LES AJOUTS  
PROTHÉTIQUES DE BTI  
ÉVOLUENT POUR AMÉLIORER  
LA QUALITÉ DU TRAVAIL  
PROSTHODONTIQUE.**

**GOLDEN**

**Ti GOLDEN®**



**Ti GOLDEN, UN NOUVEAU REVÊTEMENT QUI  
AMÉLIORE L'ESTHÉTIQUE ET L'INTERFACE BIOLOGIQUE  
EN DIMINUANT L'ACCUMULATION DE PLAQUE  
BACTÉRIENNE**

À nouveau, le département R+D de BTI donne naissance à une nouvelle solution efficace : Le revêtement de Ti Golden transforme le titane en un matériau aux multiples avantages.

## AVANTAGES

### FINITION DORÉ (GOLDEN)

- La couleur dorée de ces ajouts prothétiques avec couche Ti Golden apporte une amélioration esthétique très significative par la transmission d'une plus grande chaleur aux tissus gingivaux.

### AU NIVEAU GINGIVAL

- Améliore la jonction des hémidesmosomes sur la nouvelle surface, pour un scellement biologique plus performant.  
**(1). VIABILITÉ CELLULAIRE DES FIBROBLASTES**

### AMÉLIORE LES PROPRIÉTÉS ANTIMICROBIENNES

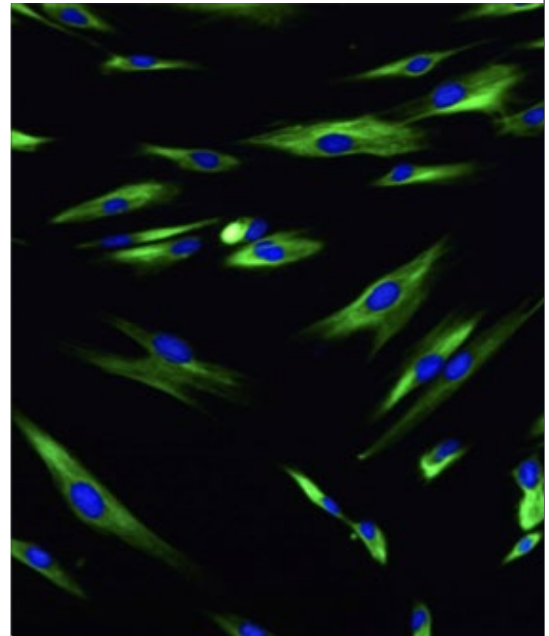
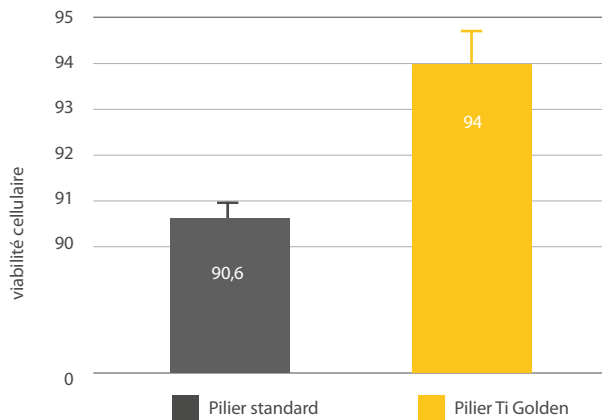
- La colonisation bactérienne est diminuée, restreignant ainsi les risques de péri-implantites.  
**(2). TESTS D'ADHÉSION BACTÉRIENNE**

**Human  
Technology**

## (1). VIABILITÉ CELLULAIRE DES FIBROBLASTES

**AU NIVEAU GINGIVAL.** Ti Golden présente une plus grande biocompatibilité aux fibroblastes gingivaux.

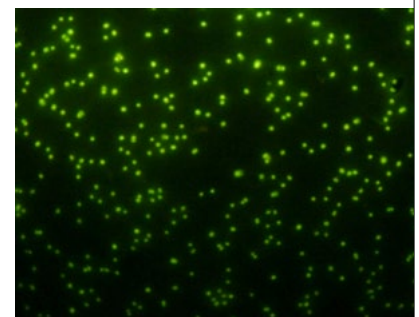
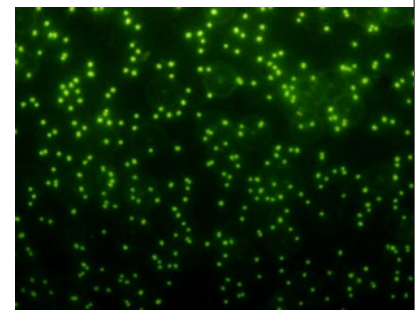
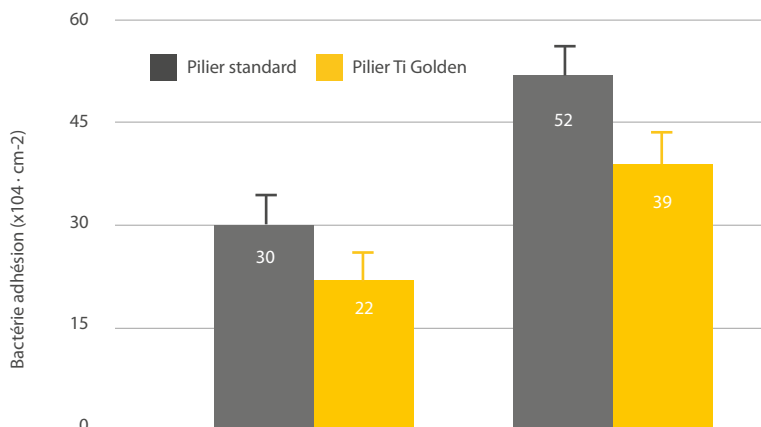
### BIOCOMPATIBILITÉ DES FIBROBLASTES GINGIVAUX GX1 MAJORÉE



## (2). TESTS D'ADHÉSION BACTÉRIENNE

Les mesures à 15 et à 30 minutes de l'adhésion bactérienne statique de souches de Staphylococcus aureus, démontrent que l'adhésion est plus faible sur les ajouts prothétiques qui comportent la couche de TiN par rapport aux ajouts à Ti normaux

### « PROPRIÉTÉS ANTIMICROBIENNES AMÉLIORÉES »



| AJOUTS BTI |



Ti GOLDEN®

## PROTHÈSE DIRECTE SUR IMPLANT

CONNEXIONS INTERNE ET EXTERNE

(Voir les plateformes)



▶ **BIOPILIER**  
DROIT ET  
ANGULÉ 15°



▶ **PILIER ESTHÉTIQUE**

## PILIERS

CONNEXIONS INTERNE ET EXTERNE

(Voir les plateformes)

35 Ncm.



▶ **PILIER UNIT**  
DROIT



▶ **PILIER UNIT**  
EXPANSÉ



▶ **PILIER MULTI IM®**  
DROIT



▶ **PILIER MULTI IM®**  
EXPANSÉ



▶ **PILIER MULTI IM®**  
ANGULÉ 17°





**Ti BLACK®**

**NOUVELLES VIS Ti BLACK®  
AVEC TRAITEMENT DE SURFACE.  
AFIN D'OBTENIR LES PROPRIÉTÉS  
DE L'OR AVEC LES AVANTAGES  
DU TITANE.**

Le nombre de cycles d'effort et déformation fluctuants que ce matériau peut supporter est grandement supérieur à celui du titane classique et équivaut à celui de l'or.

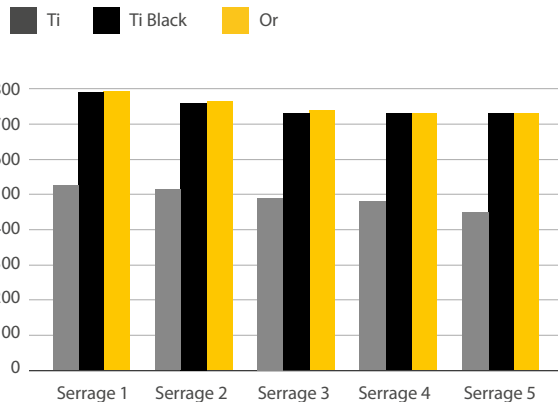
Les nouvelles vis Ti Black comportent un nouveau traitement de surface en carbure de tungstène qui diminue le coefficient de friction et améliore le glissement. Elles acquièrent ainsi les mêmes propriétés que l'or en termes de prétension et résistance à la fatigue.

**AVANTAGES**

- Précharge plus grande pour un même couple de serrage.
- Réduction minimale des possibilités de desserrage des vis.
- Prétension similaire à l'or mais plus économique.
- Tête hexagonale réduite afin de permettre un diamètre des cheminées prothétiques moindre pour une esthétique améliorée.
- La durée de vie de la vis est allongée grâce à une plus grande résistance à la fatigue.

**| ÉTUDE BIOMÉCANIQUE |**

**FORCE DE SERRAGE AVEC COUPLE DE 35NCM**



**VIS Ti BLACK® :**



**HEXAGONAL CLASSIQUE :**

**PROTHÈSE DIRECTE SUR IMPLANT**



**PROTHÈSE INDIRECTE (UNIT · MULTI IM)**



**HEXAGONAL CAD/CAM POUR CHANGEMENT D'ANGULATION :**

**PROTHÈSE DIRECTE SUR IMPLANT**

**0° À 15°:**



**15° À 30°:**



**PROTHÈSE INDIRECTE (UNIT · MULTI IM)**

**0° À 15°:**



**15° À 30°:**





### BTI Comercial

San Antonio, 15 · 5<sup>e</sup>  
01005 Vitoria-Gasteiz  
(Álava) · Espagne  
Tél : +34 945 140 024  
Fax : +34 945 135 203  
pedidos@bticomercial.com

### Filiales

#### ALLEMAGNE

Mannheimer Str. 17  
75179 Pforzheim · Allemagne  
Tel. +49 (0) 7231 428060  
Fax +49 (0) 7231 4280615  
info@bti-implant.de

#### FRANCE

6 Avenue Neil Armstrong  
Immeuble Le Lindbergh  
33692 Merignac CEDEX · France  
Tel: (33) 06 45 07 36 78  
info@bti-implant.fr

#### ITALIE

Piazzale Piola, 1  
20131 Milano · Italie  
Tel: (39) 02 7060 5067  
Fax: (39) 02 7063 9876  
bti.italia@bti-implant.it

#### MEXIQUE

Ejército Nacional Mexicano 351, 3A  
Col. Granada Delegación Miguel Hidalgo  
Messico DF · CP 11520 · Mexique  
Tel: (52) 55 52502964  
Fax: (52) 55 55319327  
bti.mexico@bti-implant.com

### B.T.I.

#### Biotechnology Institute S.L.

Parque Tecnológico de Álava  
Leonardo da Vinci, 14  
01510 Miñano (Álava) Espagne  
bti.implantes@bti-implant.es

#### PORTUGAL

Praça Mouzinho de Albuquerque, 113, 5<sup>o</sup>  
4100-359 Porto · Portugal  
Tel: (351) 22 120 1373  
Fax: (351) 22 120 1311  
bti.portugal@bticomercial.com

#### ROYAUME-UNI

870 The Crescent  
Colchester Business Park · Colchester  
Essex CO49YQ · Royaume-Uni  
Tel: (44) 01206580160  
Fax: (44) 01206580161  
info@bti-implant.co.uk

#### USA

1730 Walton Road  
Suite 110  
Blue Bell, PA 19422-1802 · USA  
Tel: (1) 215 646 4067  
Fax: (1) 215 646 4066  
info@bti-implant.us

### Distribuidores

#### BIÉLORUSSIE

Tel.: (+8) 232 41 00 36  
ulibka132@rambler.ru  
www.smile132.by

#### CROATIE

Tel: 00385-1-58-013-02  
bti@ortho-plan.com  
www.ortho-plan.com

#### COLOMBIE

Tel: +57 (316) 742-6872  
viglesias@rocol.com.co  
www.rocol.com.co

#### GRÈCE

Tel: 00302109248055  
info@medicalcompass.gr

#### JAPON

Tel: 81-(0)3-3833-3986  
ueki@mu-trade.com

#### LITUANIE

Tel. +370 5 2136648  
Tel. +370 652 29991  
info@mpdental.lt

#### MAROC

Tel.: +212 661 880 824  
innovatedentalmaroc@gmail.com

#### ROUMANIE

Tel:(40)769 059 900  
www.dent-a-america2000.ro  
office@dent-a-america2000.ro

#### RUSSIE

Tel. +7 499-640-83-64  
s.krikorian@surgitech.ru  
www.surgitech.ru

#### TAIWAN

Tel.: +886-2-2647-9077  
kevin\_lin@smart-linkx.com.tw

#### UKRAINE

Tel. +380 (73) 031 31 31  
info@biotechmedical.com.ua  
www.biotechmedical.com.ua

REMARQUE : Veuillez consulter la disponibilité du produit sur les différents marchés auprès de chaque distributeur.



### BTI APPLI

NOUVEAUTÉS DES PRODUITS

Version iPhone / smartphone

Version iPad / Tablettes (contenus exclusivement réservés à la clientèle)