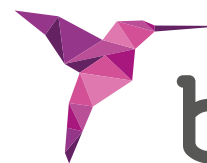


# EXTRACTEUR RADICULAIRE



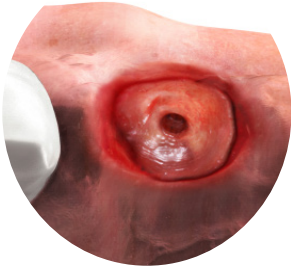
**bti.**<sup>®</sup>

Human  
Technology



Human Technology

# EXTRACTEUR RADICULAIRE BTI



FACILITÉ ET CONFORT POUR  
L'EXODONTIE DE DÉBRIS  
RADICULAIRES COMPLEXES  
DÉBRIS DE RACINES COMPLEXES

Indiqué pour l'extraction de racines fracturées  
avec une technique rapide et facile pour le  
clinicien, et moins traumatisant pour le patient.

Elle permet de briser le ligament parodontal en faisant  
pivoter la racine, et de garder l'alvéole de la dent  
extraite intacte et même disponible pour l'insertion  
immédiate d'un implant.



## COMPOSANTS

### EXTRACTEUR

Il est inséré dans le canal radiculaire et  
tourné dans le sens des aiguilles d'une  
montre.

**Diamètres:** 1,4 - 1,8 - 2,3 - 2,6 mm

**Longueurs:** 14 et 16 mm



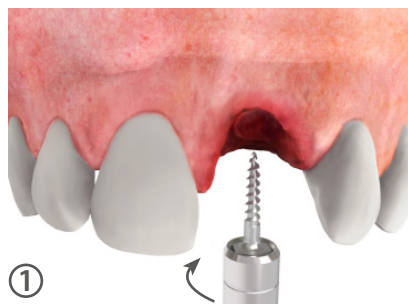
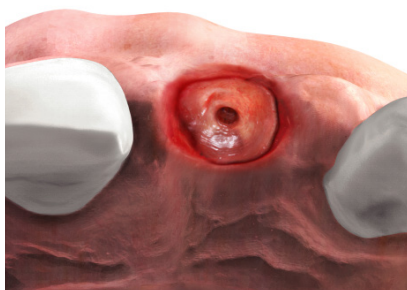
### MANCHE

Le manche est vissé à l'extracteur  
et est utilisé pour disloquer la racine  
restante et l'extraire.

**PEXR**



## MODE D'EMPLOI



**1.** Insérer l'extracteur à l'intérieur de la racine (avec une rotation dans le sens des aiguilles d'une montre) avec la pièce à main et le connecteur du porte-implant. **2.** Retirer le porte-implant et connecter le prolongateur de clé dynamométrique.



**3.** Mouvement de rotation à droite et à gauche avec la clé dynamométrique. Avec cette clé, une fois l'extracteur fixé, nous commençons de légers mouvements vers la droite et la gauche (10-15°) permettant la luxation rotative de la racine. **4.** Retrait de la clé dynamométrique et insertion du manche (en tournant sur le filetage de l'extracteur). **5.** Le manche est utilisé pour compléter la traction de la racine.

## AVANTAGES

- PERMET L'EXTRACTION ATRAUMATIQUE DES RACINES TOUT EN **PRÉSERVANT LE LIT OSSEUX INTACT**. IDÉAL POUR LES IMPLANTS POST-EXTRACTIONNELS IMMÉDIATS.
- **MINIMISE LE TEMPS** D'EXTRACTION.
- **ÉVITE** LES MANŒUVRES CHIRURGICALES COMPLEXES QUI PEUVENT ENTRAÎNER DES **COMPLICATIONS LORS DE L'EXTRACTION**.
- LE **PATIENT ÉPROUVE MOINS DE SENSATIONS DÉSAGRÉABLES** LORS DE L'EXTRACTION.



#### **BTI Comercial**

San Antonio, 15 - 5º  
01005 Vitoria-Gasteiz  
(Álava) · SPAIN  
Tel: +34 945 140 024  
Fax: +34 945 135 203  
pedidos@bticomercial.com

#### **B.T.I.**

**Biotechnology Institute S.L.**  
Parque Tecnológico de Álava  
Leonardo da Vinci, 14  
01510 Miñano (Álava) SPAIN  
bti.implantes@bti-implant.es

#### **Filiales**

##### **ALLEMAGNE**

Tel. +49 (0) 7231 428060  
Fax +49 (0) 7231 4280615  
info@bti-implant.de

##### **PORTUGAL**

Tel: (351) 22 120 1373  
Fax: (351) 22 120 1311  
bti.portugal@bticomercial.com

##### **FRANCE**

Tel: (33) 556 18 11 18  
info@bti-implant.fr

##### **ROYAUME-UNI**

Tel: +44 (0) 2039 661873  
customerservice@bti-implant.co.uk

##### **ITALIE**

Tel.: (39) 0270605067  
info@bti-implant.it

##### **USA**

Cell: 610 209 6040  
Office: 866 646 4067  
info@bti-implant.us

##### **MEXIQUE**

Tel: (52) 55 52502964  
Fax: (52) 55 55319327  
bti.mexico@bti-implant.com

[www.bti-biotechnologyinstitute.com](http://www.bti-biotechnologyinstitute.com)

**REMARQUE :** Veuillez consulter la disponibilité du produit sur les différents marchés auprès de chaque distributeur.



#### **BTI APPLI**

NOUVEAUTÉS DES PRODUITS

Version iPhone / smartphone

Version iPad / Tablettes (**contenus exclusivement réservés à la clientèle**)