

SCAN BODIES E ANALOGHI DIGITALI



PROTESI DIRETTAMENTE SULL'IMPIANTO

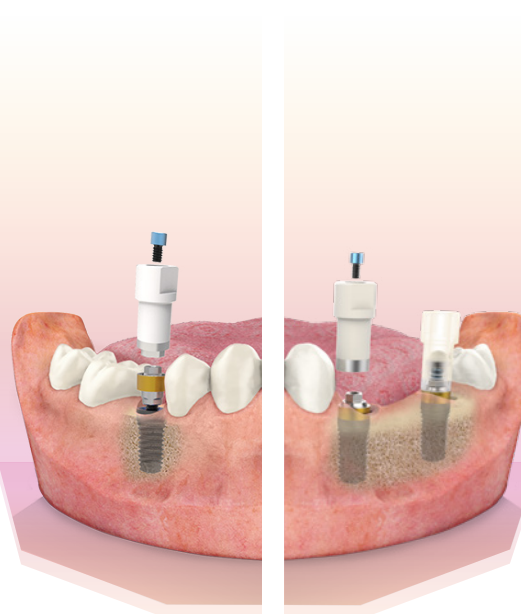
Scan Body	Vite
SBII31	INTTUH
SBIE1	INTTUH
SBIIU1	INTTUH
SBIA1	INTTUH



Scan Body	Vite
SBIT1	TTTH
SBIEU1	TTUH
SBIEA1	TTUH

PROTESI INDIRETTA SU TRANSEPITELIALE

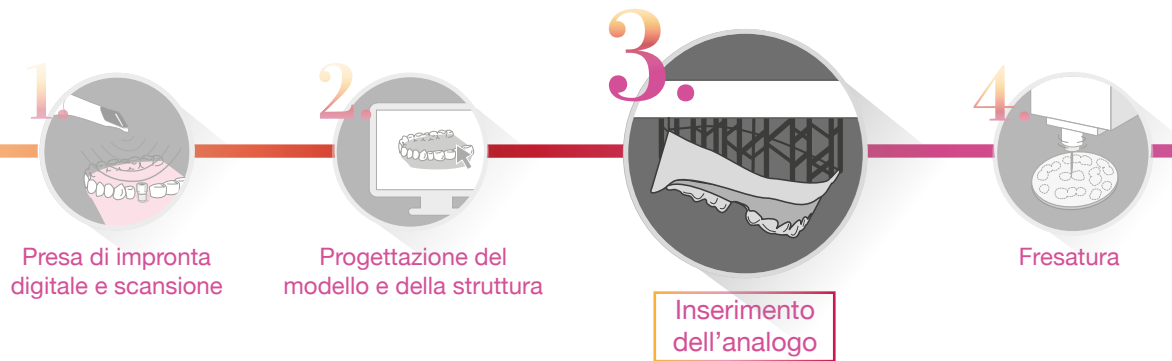
UNIT®	Scan Body	Vite
	SBIMIPE	TTMIR
	SBIMIUPU	TTMIR
	SBIMIUPA	TTMIUPA



Multi-Im® DRITTO	Scan Body	Vite
	SBIMIPEU	TTMIR
	SBIMIPA	TTMIR

UNIT® / Multi-Im® ANGOLATO	Scan Body	Vite
	SBIMIUPUA	TTMIR

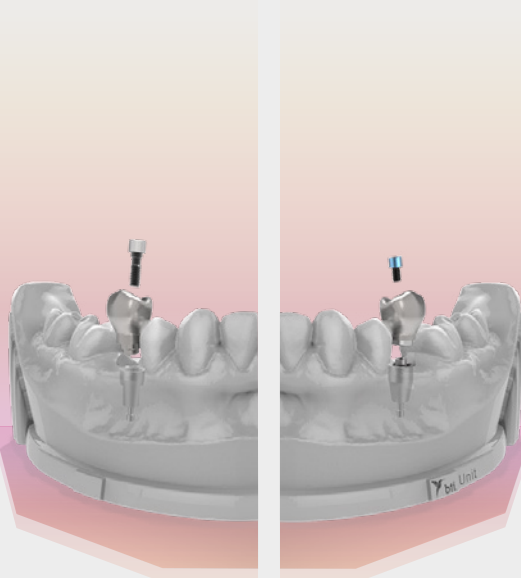
Flusso di lavoro Digitale



PROTESI DIRETTAMENTE SULL'IMPIANTO

INRDII3	—
INRDIE	RIDIE
INRDIIU	RIDIU
INRDIA	—

ANALOGHI DIGITALI



PROTESI INDIRETTA SU TRANSEPITELIALE

UNIT®	Multi-Im® DRITTO	Multi-Im® ANGOLATO
RDIMIPE (Ø 3,5)	—	—
RDIMIUPU (Ø 4,1)	RDIMIEU (Ø 4,1)	RDIMIEUA (Ø 5,0)
RDIMIUPA (Ø 5,5)	RDIMIA (Ø 5,5)	—

Per la digitalizzazione della bocca del paziente, BTI ha sviluppato una gamma di scan bodies che consentono il trasferimento della geometria della dentatura e della posizione degli impianti al software CAD. Si utilizzano sia da scanner da laboratorio sia intraorali.

Viene offerta anche una serie di analoghi per i modelli stampati in 3D, che consentono di finalizzare il flusso digitale.

- Altezza 10 mm
- 2 faccette

Coppia di serraggio delle viti: 10 Ncm

Librerie di Scan Bodies e analoghi disponibili per software Exocad, 3Shape e Dental Wings.

Gli analoghi sono forniti con coperchio per il fissaggio degli stessi al modello.

INFORMAZIONE GENERALE

⚠ Gli scan bodies sono forniti senza viti.

INTERNA®	EHTERNA®	Ø X, X
3.0	Stretta	Universale
		Larga

STERILIZZAZIONE IN AUTOCLAVE

1. Inserire lo Scan body in sacchetti per la sterilizzazione con indicatore di sterilizzazione e sigillare come indicato dal fornitore e di non accatastare i sacchetti.

2. Inserire i sacchetti per la sterilizzazione in autoclave in prevuoto (ad esempio: CELITRON MEDICAL TECHNOLOGIES, STING 11) con carta sopra o lateralmente. Assicurarsi di non eccedere il carico massimo dell'autoclave indicato dal fornitore e di non accatastare i sacchetti.

3. Sterilizzare a 134 °C + 5 °C / (pressione come da specifiche del fornitore) per 6 minuti. La variazione di colore dell'indicatore del sacchetto mostra la corretta esecuzione del processo di sterilizzazione.

4. Assicurarsi che i requisiti di sterilizzazione (pressione, temperatura e tempo) siano gli stessi descritti nelle presenti istruzioni per l'uso.

5. Dopo avere completato il ciclo di sterilizzazione, lasciare asciugare e raffreddare i sacchetti nell'autoclave per almeno

20 minuti prima di prelevarli e conservarli.

IMPORTANTE: utilizzare solo sterilizzatori al vapore conformi alla norma EN 13060. Assicurarsi che il programma di sterilizzazione sia programmato secondo la temperatura, la pressione e il tempo indicati. In caso di dubbio, contattare il fornitore dello sterilizzatore a vapore.