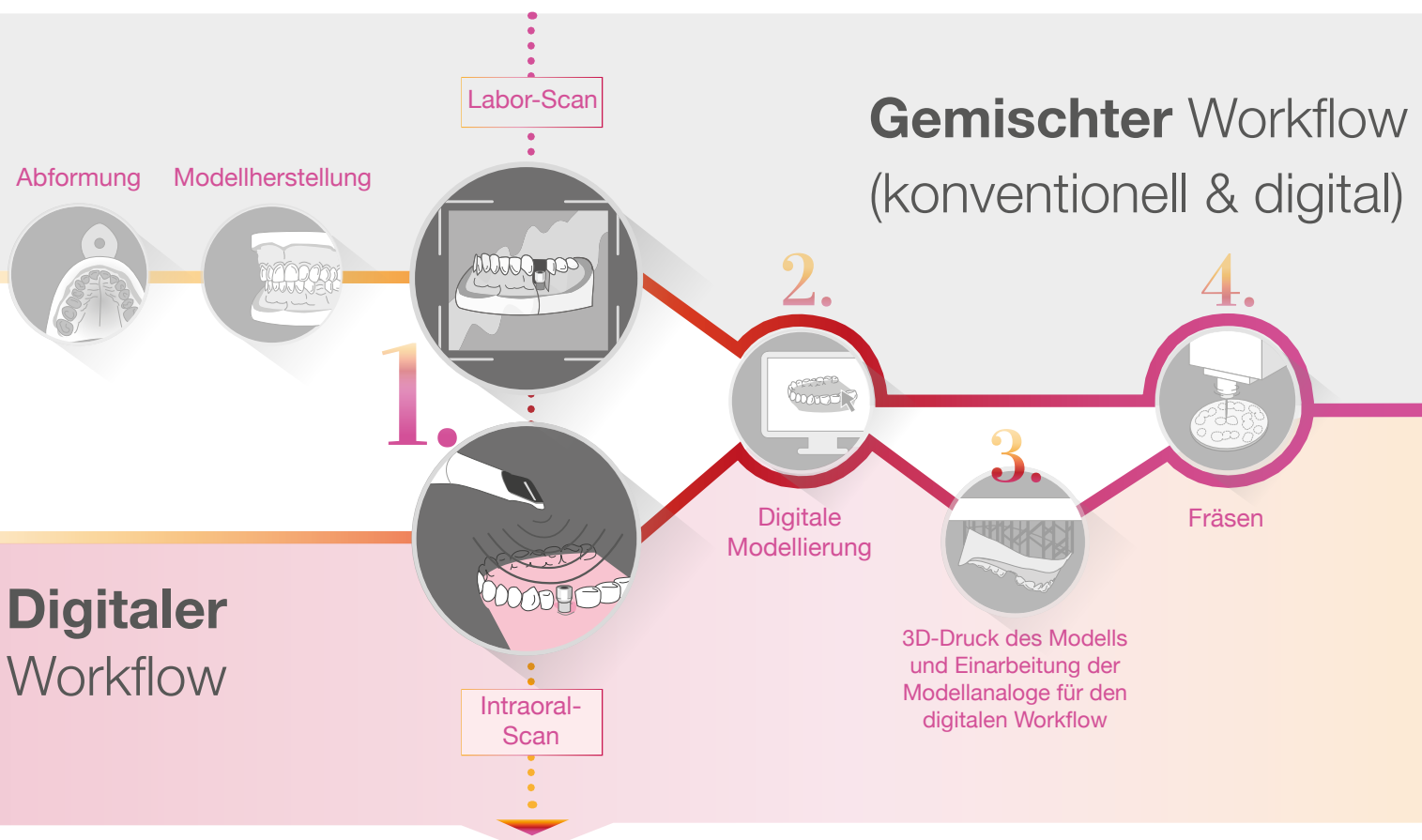


# VORGEHEN bei CAD/CAM-Versorgungen

## SCAN BODIES & MODELLANALOGE FÜR DEN DIGITALEN WORKFLOW



### VERSORGUNG AUF IMPLANTATNIVEAU

Scan Body	Halteschraube
SBII31	INTTUH
SBII1E1	INTTUH
SBIIU1	INTTUH
SBIIA1	INTTUH

Die zur Befestigung der Scan Bodies benötigte Halteschraube ist nicht im Lieferumfang enthalten.



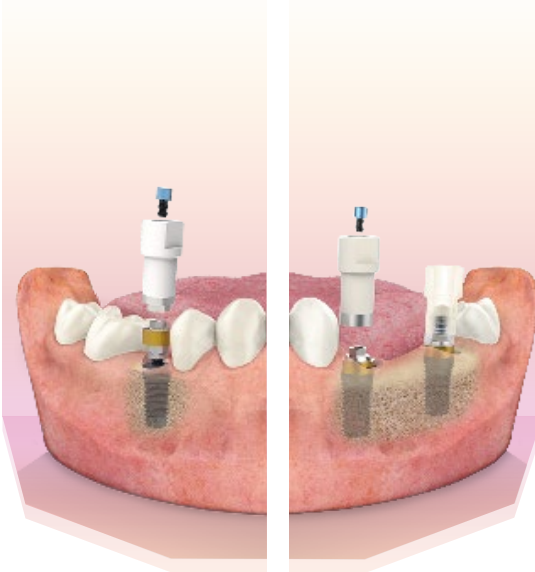
Scan Body	Halteschraube
SBIT1	TTTH
SBIEU1	TTUH
SBIEA1	TTUH

Die zur Befestigung der Scan Bodies benötigte Halteschraube ist nicht im Lieferumfang enthalten.

### VERSORGUNG AUF DISTANZHÜSENNIVEAU

UNIT®	Scan Body	Halteschraube
	SBIMIUPE	TTMIR
	SBIMIUPU	TTMIR
	SBIMIUPA	TTMIUPA

Die zur Befestigung der Scan Bodies benötigte Halteschraube ist nicht im Lieferumfang enthalten.

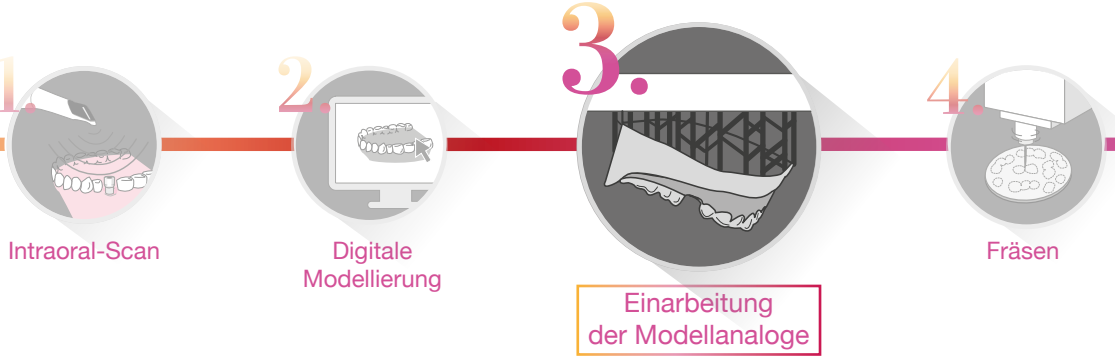


Multi-Im® GERADE	Scan Body	Halteschraube
	SBIMIUPE	TTMIR
	SBIMIPA	TTMIR

Multi-Im® ABGEWINKELT	Scan Body	Halteschraube
	SBIMIEUA	TTMIR

Die zur Befestigung der Scan Bodies benötigte Halteschraube ist nicht im Lieferumfang enthalten.

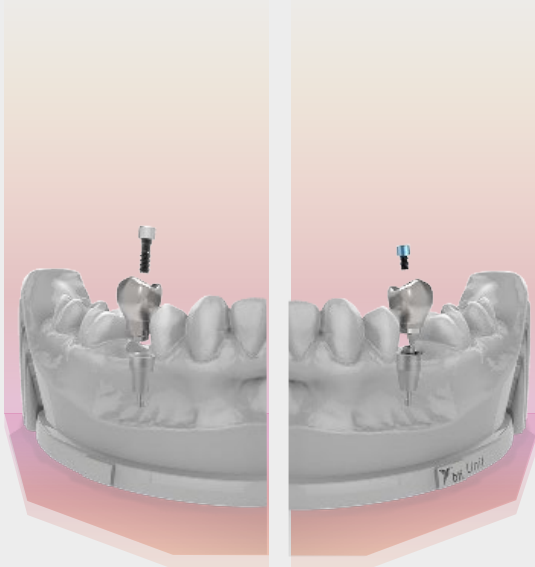
### Digital gestützter Workflow



### VERSORGUNG AUF IMPLANTATNIVEAU

INRDI13	—
INRDI1E	RIDI1E
INRDI1U	RIDI1U
INRDI1A	—

### MODELLANALOGE FÜR DEN DIGITALEN WORKFLOW



### VERSORGUNG AUF DISTANZHÜSENNIVEAU

UNIT®	Multi-Im® GERADE	Multi-Im® ABGEWINKELT
Ø 3,5 RDIMIUPE	—	—
Ø 4,1 RDIMIUPU	RDIMIEU	RDIMIEUA
Ø 5,5 RDIMIUPA	RDIMIA	—

Für die Digitalisierung der Mundsituation des Patienten hat BTI eine Reihe von Scan Bodies entwickelt, die sowohl für den Labor- als auch für den Intraoral-Scan geeignet sind und eine hochpräzise Übertragung der Implantatposition in die CAD-Software gewährleisten.

Zusätzlich ist eine Reihe von Modellanalogen für 3D-Druckmodelle erhältlich, die den digitalen Workflow komplettieren.

- Höhe 10 mm
- 2 Flächen

Anzugsrehmoment für Schrauben: 10 Ncm

Datenbanken zu unseren Scan Bodies und Modellanalogen für den digitalen Workflow sind für Exocad, 3shape und Dental Wings erhältlich.

Die Analoge werden mit einer kleinen Mutter, die zur Befestigung notwendig ist, ausgeliefert.

### ALLGEMEINE HINWEISE

Die Scan Bodies sind einzeln erhältlich und werden ohne Schrauben geliefert.

INTERNA® EHTERNA®

3.0 Schmal Standard Breit

Ø X,X  
prothetischer Ø zur Krone (mm)

### STERILISATION IM AUTOKLAVEN

1. Legen Sie den Scan Body in einen Sterilisationsbeutel mit -indikator und verschließen Sie den Beutel entsprechend den Herstellerangaben. Stellen Sie sicher, dass der Beutel groß genug ist, um den Scan Body aufzunehmen, ohne den Beutel zu beschädigen.

WICHTIG: Verwenden Sie nur Verpackungsmaterialien und -systeme (Sterilbarrieresysteme), die der Norm DIN EN ISO 11607-1 entsprechen. Die richtige Verwendung einer geeigneten Verpackung ist entscheidend für das Gelingen der Sterilisation.

2. Sterilisationsbeutel in einen Vorkuum-Autoklaven mit der Papierseite nach oben oder seitlich einführen. Achten

Sie darauf, die vom Lieferanten angegebene maximale Beladung des Autoklaven nicht zu überschreiten und keine Beutel zu stapeln.

3. Sterilisieren Sie bei 134 °C (Druck laut Angabe des Autoklavenherstellers, z. B.: 2 bar) für 6 Minuten. Die sich ändernde Farbe des Indikators am Beutel zeigt an, ob der Sterilisationsprozess korrekt durchgeführt wurde.

4. Stellen Sie sicher, dass die Sterilisationsanforderungen (Druck, Temperatur und Zeit) den in dieser Gebrauchsanweisung beschriebenen entsprechen.

5. Nach Abschluss des Sterilisationszyklus die Beutel im Autoklaven mindestens 20 Minuten trocknen und abkühlen lassen, bevor sie entnommen und gelagert werden.

WICHTIG: Verwenden Sie nur Dampfsterilisatoren, die der Norm EN 13060 entsprechen. Stellen Sie sicher, dass das Sterilisationsprogramm entsprechend der angegebenen Temperatur, des Drucks und der Zeit festgelegt wurde. Wenden Sie sich im Zweifelsfall an den Hersteller des Dampfsterilisators.