

ESTRATTORE DI RADICI



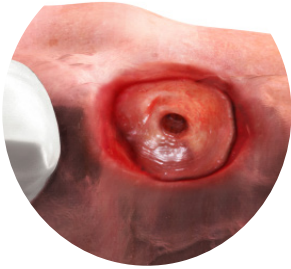
bti.[®]

Human
Technology



Human Technology

ESTRATTORE BTI DI RADICI



FACILITÀ E COMFORT NELLE
ESTRAZIONI COMPLESSE DELLE
PARTI APICALI DELLE RADICI

Indicato per l'estrazione di radici fratturate con una tecnica facile e veloce per il clinico, e meno traumatica per il paziente.

Permette di rompere il legamento parodontale ruotando la radice, mantenendo intatto l'alveolo del dente estratto, rendendo possibile l'inserimento immediato dell'impianto.



COMPONENTI

ESTRATTORE

Viene inserito nel canale radicolare e ruotato in senso orario.

Diametri: 1,4 - 1,8 - 2,3 - 2,6 mm

Lunghezze: 14 e 16 mm



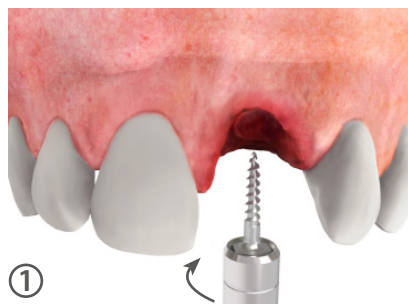
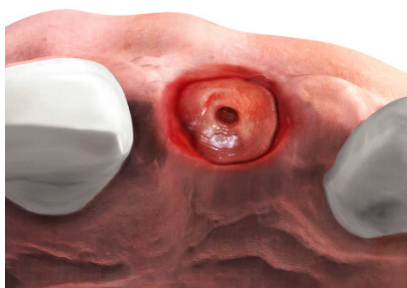
MANICO

Il manico è avvitato all'estrattore e viene utilizzato per dislocare la radice residua ed estrarla.

PEXR



METODO D'USO



1. Inserire l'estrattore all'interno della radice (rotazione in senso orario) con il manipolo e il connettore porta-impianto.
2. Rimuovere il connettore porta-impianto e collegare l'estensore della chiave dinamometrica.



3. Una volta connesso all'estrattore, con la chiave dinamometrica iniziamo dei leggeri movimenti a destra e a sinistra (10-15°) permettendo la lussazione rotazionale della radice.
4. Togliere la chiave dinamometrica e inserire il manico (avvitandolo sul filetto dell'estrattore).
5. Con il manico si completa l'estrazione della radice.

VANTAGGI

- PERMETTE L'ESTRAZIONE ATRAUMATICA DELLA RADICE **CONSERVANDO INTATTO IL LETTO OSSEO**. IDEALE PER IMPIANTI IMMEDIATI POST-ESTRATTIVI.
- **MINIMIZZA IL TEMPO** DI ESTRAZIONE.
- **EVITA** COMPLESSE MANOVRE CHIRURGICHE CHE POSSONO PORTARE A **COMPLICAZIONI NELLE ESTRAZIONI**.
- IL **PAZIENTE HA MENO DOLORE** DURANTE L'ESTRAZIONE.



BTI Comercial

San Antonio, 15 - 5º
01005 Vitoria-Gasteiz
(Álava) · SPAIN
Tel: +34 945 140 024
Fax: +34 945 135 203
pedidos@bticomercial.com

B.T.I.

Biotechnology Institute S.L.
Parque Tecnológico de Álava
Leonardo da Vinci, 14
01510 Miñano (Álava) SPAIN
bti.implantes@bti-implant.es

Filiali

GERMANIA

Tel. +49 (0) 7231 428060
Fax +49 (0) 7231 4280615
info@bti-implant.de

PORTOGALLO

Tel: (351) 22 120 1373
Fax: (351) 22 120 1311
bti.portugal@bticomercial.com

FRANCIA

Tel: (33) 556 18 11 18
info@bti-implant.fr

UK

Tel: +44 (0) 2039 661873
customerservice@bti-implant.co.uk

ITALIA

Tel.: (39) 0270605067
info@bti-implant.it

USA

Cell: 610 209 6040
Office: 866 646 4067
info@bti-implant.us

MESSICO

Tel: (52) 55 52502964
Fax: (52) 55 55319327
bti.mexico@bti-implant.com

www.bti-biotechnologyinstitute.com

NOTA: Si prega di verificare la disponibilità del prodotto sui vari mercati con il proprio distributore di riferimento.



BTI APP
NUOVI PRODOTTI

Versione per iPhone / smartphone
Versione per iPad / Tablets (**Aera Cliente**)