

EXTRAKTOREN FÜR WURZELRESTE



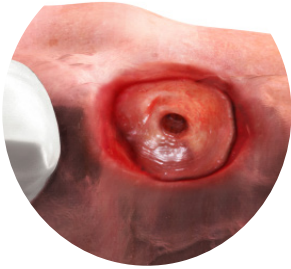
bti.[®]

Human
Technology



Human Technology

EXTRAKTOREN FÜR WURZELRESTE VON BTI



EINE EINFACHE UND SICHERE LÖSUNG FÜR KOMPLEXE WURZELEXTRAKTIONEN

Entwickelt für die Extraktion frakturierter Wurzeln. Eine schnelle und einfache Technik, die auch für die Patienten wenig traumatisch ist.

Ermöglicht das Lösen des parodontalen Ligaments durch Rotation der Wurzel, ohne die Alveole zu schädigen, und somit oft auch das sofortige Einsetzen eines Implantats.



KOMPONENTEN

EXTRAKTOREN

Die Extraktoren werden gegen den Uhrzeigersinn in den Wurzelkanal eingedreht.

Durchmesser: 1,4 - 1,8 - 2,3 - 2,6 mm

Längen: 14 und 16 mm



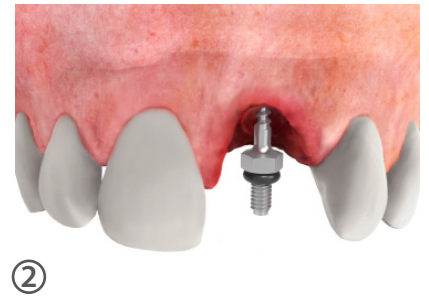
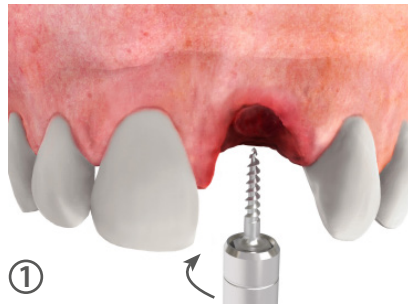
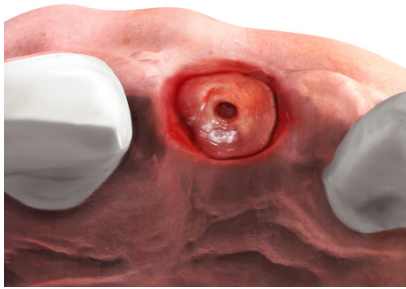
HALTER

Der Griff wird mit einem Extraktor verschraubt.

PEXR
HANDGRIFF FÜR
WURZELEXTRAKTOREN



ANWENDUNG



1. Den Extraktor in den Eindrehler für Implantat-Einbringpfosten (CPLxx) einsetzen und mit dem Adapter/Handgriff für Winkelstückeinsätze (LLEC) verbinden. Den Extraktor im Uhrzeigersinn eindrehen.
2. Entfernen Sie den Eindrehler für Implantat-Einbringpfosten (CPLxx).



3. Setzen Sie einen Ratscheneindrehler für Implantat-Einbringpfosten auf (ELLCAx) und drehen Sie den Extraktor mit der Drehmomentratsche nach rechts und links. Wenn der Extraktor fest sitzt, beginnen Sie mit vorsichtigen Bewegungen nach rechts und links (10°-15°), wobei eine eventuelle Krümmung der Wurzel zu berücksichtigen ist.
4. Entfernen Sie die Drehmomentratsche und den Adapter und schrauben Sie den Griff (PEXR) auf den Extraktor auf.
5. Entfernen Sie nun mit Hilfe des Griffs den Wurzelrest.

VORTEILE

- ERMÖGLICHT DIE ATRAUMATISCHE EXTRAKTION EINER WURZEL **UNTER ERHALT DER ALVEOLE.**
- **VERKÜRZT** DIE ZEIT FÜR EINE WURZELRESTENTFERNUNG.
- **VERMEIDET** KOMPLEXE CHIRURGISCHE EINGRIFFE, DIE WÄHREND DER EXTRAKTION ZU **KOMPLIKATIONEN FÜHREN KÖNNEN.**
- **VERBESSERT DIE ERFAHRUNG** DES PATIENTEN.



BTI Comercial

San Antonio, 15 - 5º
01005 Vitoria-Gasteiz
(Álava) · SPAIN
Tel: +34 945 140 024
Fax: +34 945 135 203
pedidos@bticomercial.com

B.T.I.

Biotechnology Institute S.L.
Parque Tecnológico de Álava
Leonardo da Vinci, 14
01510 Miñano (Álava) SPAIN
bti.implantes@bti-implant.es

Niederlassungen

DEUTSCHLAND

Tel: +49 7231 428060
Fax: +49 7231 4280615
info@bti-implant.de

PORTUGAL

Tel: (351) 22 120 1373
Fax: (351) 22 120 1311
bti.portugal@bticomercial.com

FRANKREICH

Tel: (33) 556 18 11 18
info@bti-implant.fr

UK

Tel: +44 (0) 2039 661873
customerservice@bti-implant.co.uk

ITALIEN

Tel: (39) 0270605067
info@bti-implant.it

USA

Cell: 610 209 6040
Office: 866 646 4067
info@bti-implant.us

MEXIKO

Tel: (52) 55 52502964
Fax: (52) 55 55319327
bti.mexico@bti-implant.com

www.bti-biotechnologyinstitute.com

Hinweis: Fragen Sie Ihren Vertriebspartner nach der Verfügbarkeit der Produkte in den verschiedenen Ländern.



BTI-APP
NEUE PRODUKTE

*iPhone / Smartphone-Version
iPad / Tablet-Version (Kundenbereich)*