

# NEUE PROTHETISCHE KOMPONENTEN

Ti Golden® & Ti BLACK®



**bti.**®

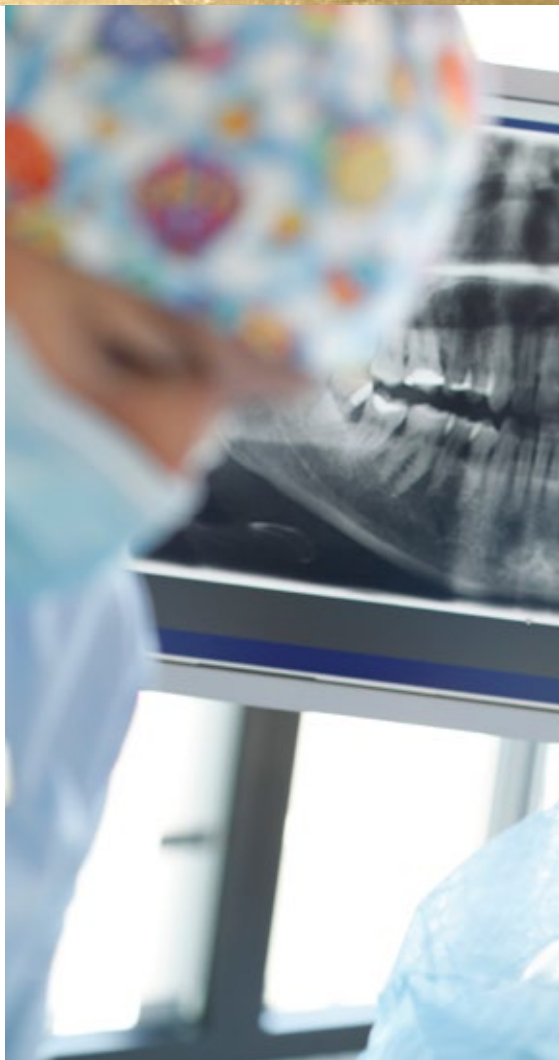
Human  
Technology



**TI GOLDEN®, DIE PROTHETISCHEN  
AUFBAUTEN VON BTI WURDEN  
DAZU ENTWICKELT, DIE QUALITÄT  
DER PROTHETISCHEN ARBEIT  
NACHHALTIG ZU VERBESSERN.**

**GOLDEN**

**Ti GOLDEN®**



**TI GOLDEN®, EINE NEUE BESCHICHTUNG  
ZUR VERBESSERUNG DER ÄSTHETIK UND  
DER BIOLOGISCHEN SCHNITTSTELLE DURCH  
REDUZIERUNG DER PLAQUEANLAGERUNG.**

**Wieder einmal bringt die BTI Forschung und Entwicklung eine neue, effiziente Lösung heraus: die Ti Golden Beschichtung verwandelt Titan in ein Material mit einer Vielzahl von Vorteilen.**

## VORTEILE

### GOLDENES FINISH

- Die goldene Farbe dieser Prothetikteile, mit der Ti Goldbeschichtung, erwirkt eine deutliche Verbesserung der Ästhetik. Licht wird von der Goldbeschichtung reflektiert und in das Zahnfleisch als warmen Farbton übertragen.

### AUF GINGIVALER EBENE

- Verbesserter Verbund von Hemidesmosomen und der neuen Oberfläche. Hierdurch wird eine dichtere, biologische Versiegelung erreicht.

#### (1) ZELLVIABILITÄT VON FIBROBLASTEN

### VERBESSERUNG DER ANTIMIKROBIELLEN EIGENSCHAFTEN

- Reduzierung der bakteriellen Ansiedlung und dadurch Minimierung des Periimplantitisrisikos.

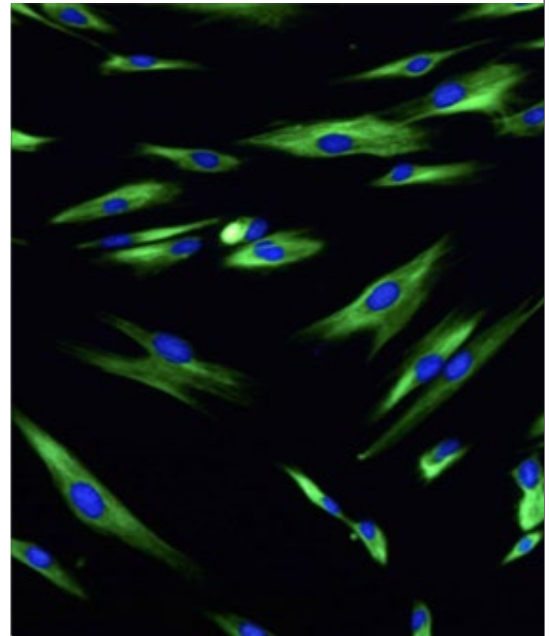
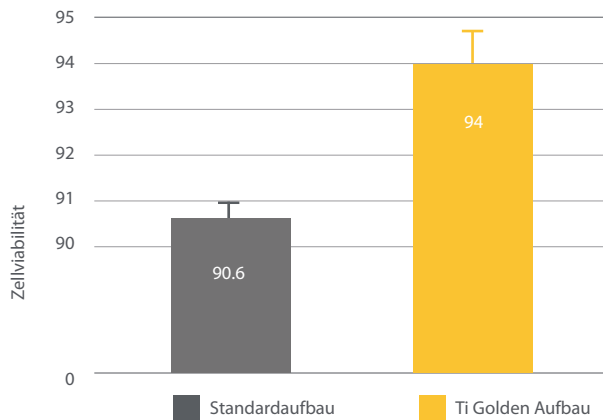
#### (2) TESTS DER BAKTERIELLEN ANSIEDLUNG

**Human**  
Technology

## (1) ZELLVIABILITÄT VON FIBROBLASTEN

**AUF GINGIVALER EBENE.** Ti Golden weist eine außerordentliche Biokompatibilität mit den Fibroblasten der Gingiva auf.

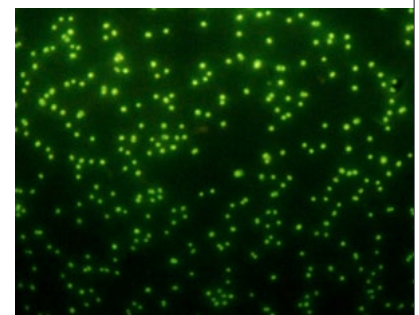
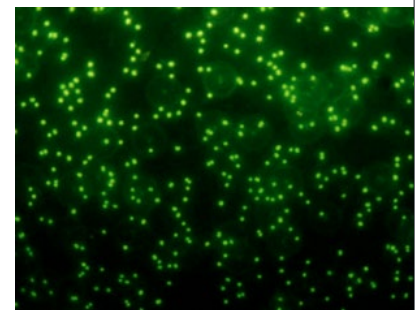
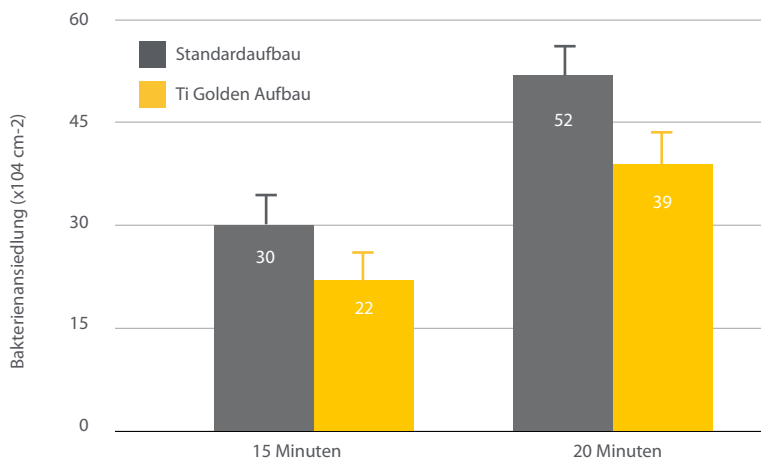
### ERHÖHUNG DER BIOKOMPATIBILITÄT GINGIVALER FIBROBLASTEN, GX1



## (2) TESTS DER BAKTERIELLEN ANSIEDLUNG

Die Anhaftung statischer Bakterien mit Spuren von Staphylokokken (gemessen nach 15 und 30 Minuten) beweist eine deutlich niedrigere Belastung von Aufbauten mit der TiN Beschichtung im Vergleich zu herkömmlichen Titanaufbauten.

### VERBESSERTER ANTIMIKROBIELLE EIGENSCHAFTEN



| BTI AUFBAUTEN |



Ti GOLDEN®

## PROTHETIK DIREKT AUF DEM IMPLANTAT

INTERNA UND EXTERNA VERBINDUNG

(Check platforms)



▶ **BIO-AUFBAU**  
GERADE UND  
15° ABGEWINKELT



▶ **ÄSTHETIK-AUFBAU**

## TRANSEPITHELIALEN

INTERNA UND EXTERNA VERBINDUNG

(Check platforms)

35 Ncm.



▶ **UNIT**  
TRANSEPITHELIAL  
GERADE



▶ **ERWEITERUNG**  
**UNIT**  
TRANSEPITHELIAL



▶ **MULTI IM®**  
TRANSEPITHELIAL  
GERADE

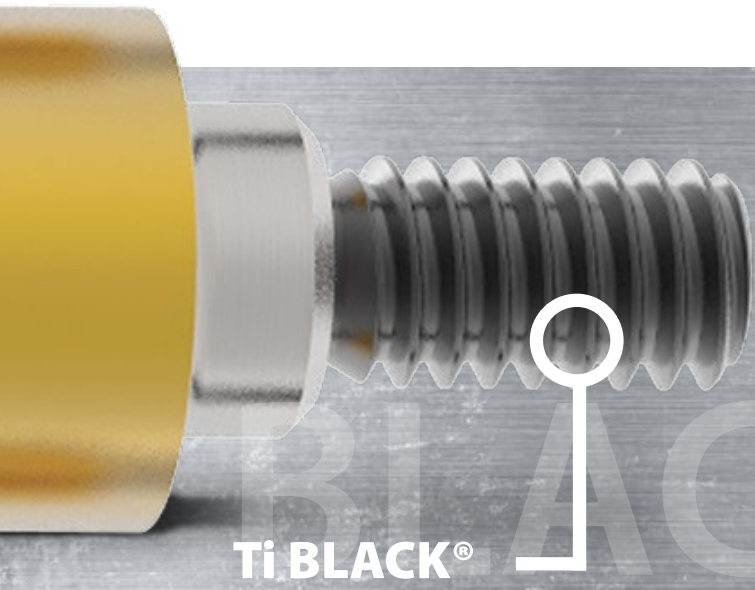


▶ **ERWEITERUNG**  
**MULTI IM®**  
TRANSEPITHELIAL



▶ **MULTI IM®**  
TRANSEPITHELIAL  
17° ABGEWINKELT





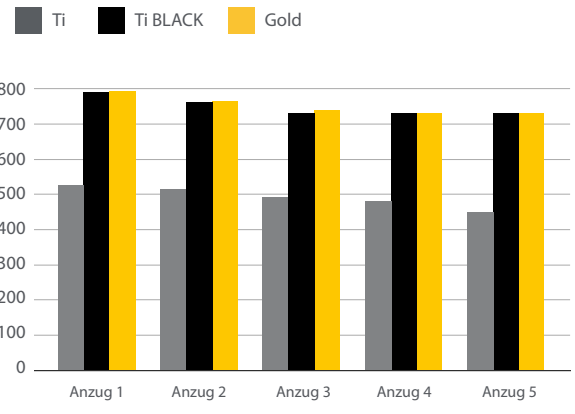
**Ti BLACK®**

**NEUE TI BLACK® SCHRAUBEN MIT BESCHICHTETER OBERFLÄCHE. WIR VERBINDEN DIE EIGENSCHAFTEN VON GOLD MIT DEN VORTEILEN VON TITAN.**

Die Resistenz dieses Materials bei Stresszyklen und schwankender Deformierung ist viel höher als bei herkömmlichem Titan, vergleichbar mit Gold.

**| Biomechanische STUDIE |**

**VORSPANNKRAFT MIT 35NCM DREHMOMENT**



Die neuen Ti Black Schrauben sind mit einer Wolframkarbid Oberfläche beschichtet. Diese reduziert den Friktionskoeffizienten und verbessert das Gleiten der Schraube. Hierdurch werden dieselben hervorragenden Eigenschaften von Gold betreffend der Vorspannung und Resistenz gegen Materialermüdung erreicht.

**VORTEILE**

- Ausgezeichnete Vorspannkraft bei gleichem Drehmoment.
- Auf ein Minimum reduziertes Risiko von Schraubenlockerung.
- Vorspannkraft ähnlich wie bei Gold, dadurch Kostenreduktion.
- Kleiner Sechskant-Schraubenkopf ermöglicht einen reduzierten Durchmesser der Schraubenkanäle und erwirkt dadurch eine einfachere Handhabung bei divergierender Einschubrichtung.
- Verlängerte Lebensdauer der Schrauben durch Resistenz gegen Materialermüdung.

**Ti BLACK® SCHRAUBEN:**

- ⊙ Interna® Plattform
- ⊙ Externa® Plattform

**KONVENTIONELLER SECHSKANT:**

**DIREKTE RESTAURATIONEN**



**INDIREKTE RESTAURATIONEN (UNIT - MULTI IM)**



**CAD/CAM SECHSKANT FÜR DIE ANGULIERTE VARIANTE:**

**DIREKTE RESTAURATIONEN**



**INDIREKTE RESTAURATIONEN (UNIT - MULTI IM)**



Achtung: Sechskant nur kompatibel mit PTHBXX Drehmomentratschen-Einsatz



### **BTI Comercial**

San Antonio, 15 · 5º  
01005 Vitoria-Gasteiz  
(Álava) · SPAIN  
Tel: +34 945 140 024  
Fax: +34 945 135 203  
pedidos@bticomercial.com

### **Subsidiaries**

#### **GERMANY**

Mannheimer Str. 17  
75179 Pforzheim · Germany  
Tel. +49 (0) 7231 428060  
Fax +49 (0) 7231 4280615  
info@bti-implant.de

#### **FRANCE**

6 Avenue Neil Armstrong  
Immeuble Le Lindbergh  
33692 Merignac CEDEX · France  
Tel: (33) 06 45 07 36 78  
info@bti-implant.fr

#### **ITALY**

Piazzale Piola, 1  
20131 Milano · Italy  
Tel: (39) 02 7060 5067  
Fax: (39) 02 7063 9876  
bti.italia@bti-implant.it

#### **MEXICO**

Ejercito Nacional Mexicano 351, 3A  
Col. Granada Delegación Miguel Hidalgo  
Messico DF · CP 11520 · Mexico  
Tel: (52) 55 52502964  
Fax: (52) 55 55319327  
bti.mexico@bti-implant.com

### **B.T.I.**

#### **Biotechnology Institute S.L.**

Parque Tecnológico de Álava  
Leonardo da Vinci, 14  
01510 Miñano (Álava) SPAIN  
bti.implantes@bti-implant.es

#### **PORTUGAL**

Praça Mouzinho de Albuquerque, 113, 5º  
4100-359 Porto · Portugal  
Tel: (351) 22 120 1373  
Fax: (351) 22 120 1311  
bti.portugal@bticomercial.com

#### **UK**

870 The Crescent  
Colchester Business Park · Colchester  
Essex CO49YQ · UK  
Tel: (44) 01206580160  
Fax: (44) 01206580161  
info@bti-implant.co.uk

#### **USA**

1730 Walton Road  
Suite 110  
Blue Bell, PA 19422-1802 · USA  
Tel: (1) 215 646 4067  
Fax: (1) 215 646 4066  
info@bti-implant.us

### **Distributors**

#### **CROATIA**

Tel: 00385-1-58-013-02  
bti@ortho-plan.com  
www.ortho-plan.com

#### **GREECE**

Tel: 002109210220  
Info@medicalcompass.gr  
www.medicalcompass.gr

#### **JAPAN**

Tel: 81-(0)3-3833-3986  
ueki@mu-trade.com

#### **LITHUANIA**

Tel. +370 5 2136648  
Tel. +370 652 29991  
info@mpdental.lt

#### **ROMANIA**

Tel:(40)769 059 900  
office@dent-a-america2000.ro  
www.dent-a-america2000.ro

#### **RUSSIA**

Tel.: 0074957672311  
s.krikorian@surgitech.ru  
www.surgitech.ru

#### **UKRAINE**

Tel. +380 (73) 031 31 31  
info@biotechmedical.com.ua  
www.biotechmedical.com.ua

#### **BELARUS**

Tel.: (+8) 232 41 00 36  
ulibka132@rambler.ru  
www.smile132.by

#### **COLOMBIA**

Tel: +57 (316) 742-6872  
viglesias@rocol.com.co  
www.rocol.com.co

#### **MORROCO**

Tel.: +212 661 880 824  
innovativedentalmaroc@gmail.com

#### **TAIWAN**

Tel.: +886-2-2647-9077  
kevin\_lin@smart-linkx.com.tw

[www.bti-biotechnologyinstitute.de](http://www.bti-biotechnologyinstitute.de)

Hinweis: Fragen Sie Ihren Vertriebshändler nach der Verfügbarkeit der Produkte in den verschiedenen Filialen.



**BTI APP**  
NEUE PRODUKTE

iPhone / smartphone -Version  
iPad / Tablets -Version (Kundenzugang Privat)